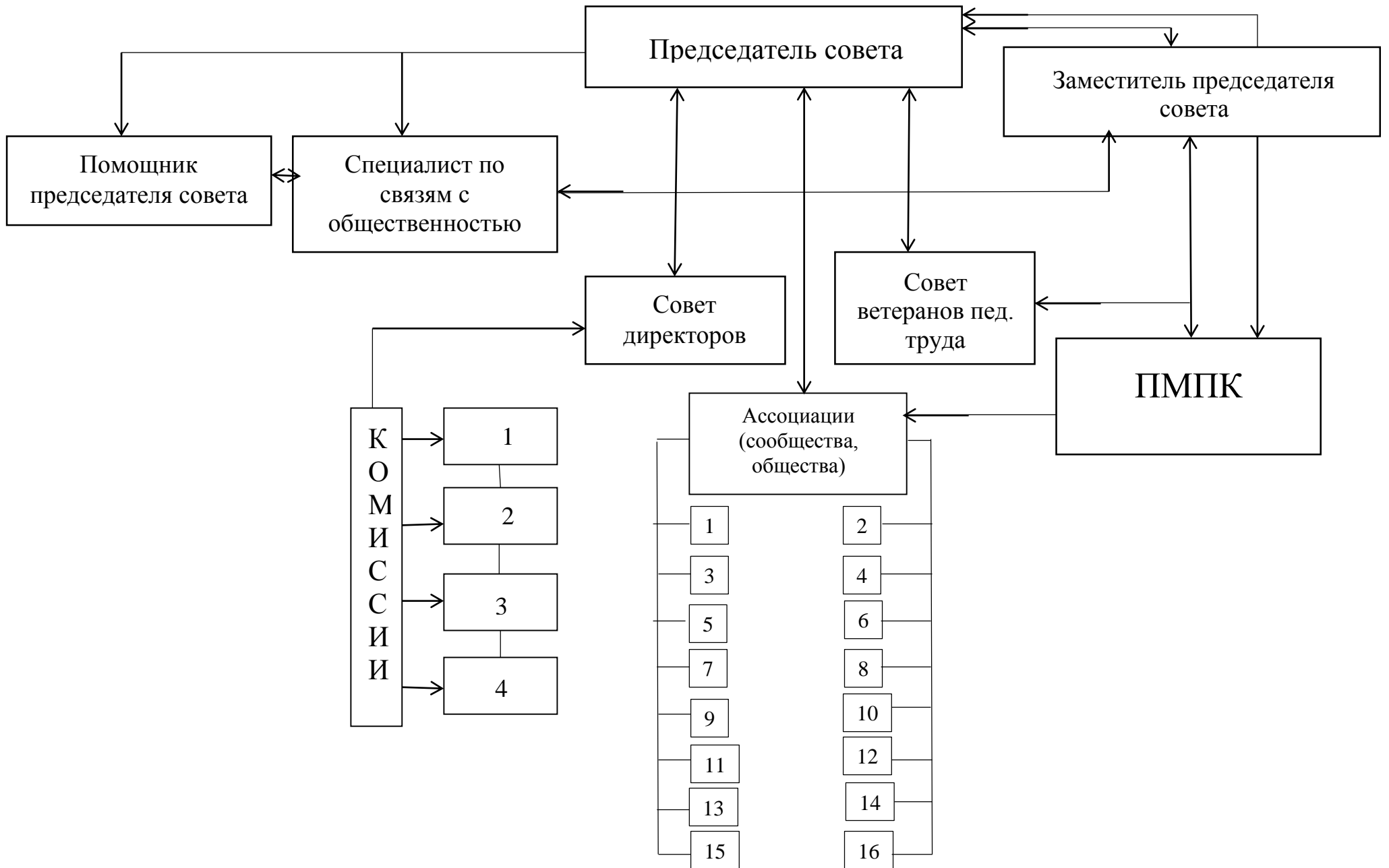


**Структура межрайонного совета директоров
образовательных организаций районов Выхино – Жулебино, Рязанский
(МСД ОО)**



Приложение к таблице

<u>Комиссии:</u>	<u>Сообщества (ассоциации, общества):</u>
<ol style="list-style-type: none">1. Инновационное развитие образовательного пространства районов Выхино – Жулебино, Рязанский;2. Кадры: профессиональная подготовка, карьерный рост, участие в профессиональных конкурсах;3. Развитие образовательной инфраструктуры, благоустройство;4. Социальная поддержка педагогических работников, учащихся и воспитанников, родителей.	<ol style="list-style-type: none">1. учителей русского языка и литературы;2. учителей математики;3. учителей естественного цикла;4. учителей иностранных языков;5. учителей общественных дисциплин;6. учителей начальных классов;7. учителей информатики и физики;8. учителей технологии, творческой сферы;9. учителей физической культуры;10. библиотекарей;11. специалистов: психологов, логопедов, социальных педагогов;12. финансово – экономического блока;13. административно – хозяйственного блока;14. специалистов дополнительного образования и педагогов организаторов по внешкольной работе;15. заместителей по учебно – воспитательной работе (завучей);16. контрактных управляющих